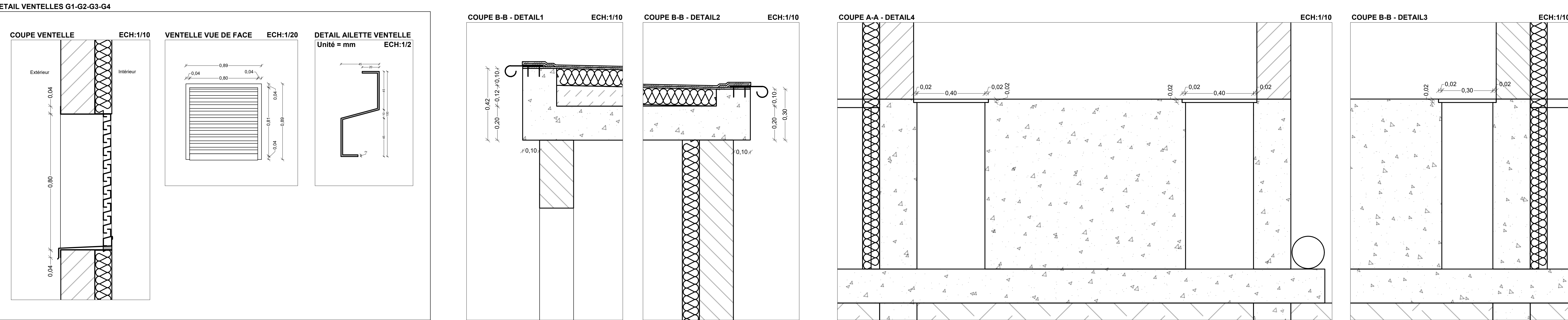


L'implantation des chambres de tirage ainsi que des regards de drainage doit être réalisée selon les prescriptions du cahier des charges et est donc incorrecte sur ce schéma.

NOTA:
Béton C25 / 30 minimum
Classe d'exposition XCl2 pour les fondations
XCl1 pour les éléments extérieurs
XCl3 pour la dalle du plancher (hors R+0)
Classe structurale de l'ouvrage S4
Armatures : HA 500 B
Tous les éléments béton armé auront un degré coupe feu / stabilité au feu REI120
Toutes les cotes sont en mètre sauf indication spécifique à la vue
Niveau + 0.00 (niveau plancher technique fini) = 294.52 NGF
Les plans sont donnés à titre indicatif et ne sont pas des plans d'exécution, l'entreprise se doit de reprendre la dimensionnement à son compte pour la remise de son offre et l'établissement des études d'exécution



PROJET REGAIN SUPPORT

LOT C POSTE HT/BT

Historique des évolutions d'indice			
Indice	Date	Edition initiale	Commentaires
0	07/07/2022		
1	15/12/2022	Mise à jour REX poste HT/BT DES	
Nom		A.DERYCKE	S.ROGELET
Visa			
DESSINATEUR / REDACTEUR			
VERIFICATEUR(S)			
APPROBATEUR			
Emetteur		Commissariat à l'énergie atomique Centre de Cadarache DSC/CEA/CAD/TEST/STI/GPI - Bâtiment 111 13108 Saint Paul Les Durance Cedex Tél. (33) 04 42 25 27 21 - Fax (33) 04 42 25 27 78	Emploie Armoire à Plans - GPI / PAT Reprise Informatique
Echelle		Format	Cloisement
-		A0	SUP-DCE-LOT C-CEA-PLA
CE PLAN EST LA PROPRIETE DU C.E.A. SA REPRODUCTION ET SA REPRESENTATION SONT STRICTEMENT INTERDITES. Loi du 11 Mars 1957.			Numéro
			001